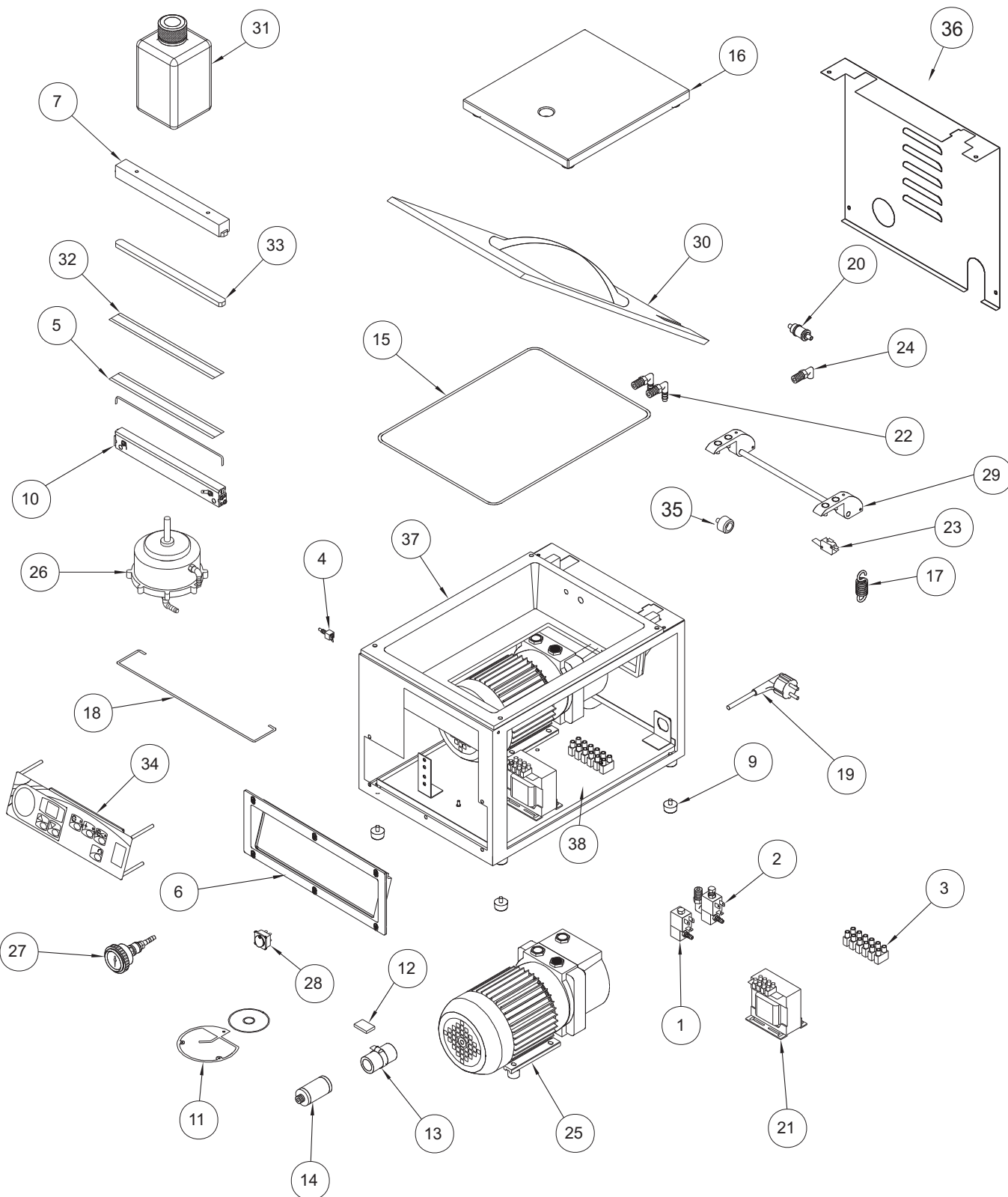


**ENVASADORA AL VACÍO
V- 253 T**
**VACUUM PACKAGING MACHINE
V- 253 T**
**MACHINE D'EMBALLAGE SOUS-VIDE
V- 253 T**

| N. | Denominación | Description | Dénomination | Cod. |
|-----|------------------------------|--------------------------------|------------------------------------|---------|
| 1 | C. válvula descompresión | Decompression valve set | Ens. valve décompression | 2149250 |
| 2 | C. válvula soldadura | Seal valve set | Ens. valve soudure | 2149251 |
| 3 | Regleta | Terminal strip | Réglette | 2140281 |
| 4 | C. racord pasamuros | Grommet connecter set | Ens. raccord passe-mur | 2149114 |
| 5 | C. resistencia soldadura | Sealing element set | Ens. résistance soudure | 2149115 |
| 6 | C. tableros de mandos | Keyboard set | Tableau de commande (Cadre) | 2149252 |
| 7 | C. soporte almohadilla | Silicon pad set | Ens. coussin en silicone | 2149116 |
| 9 | C. patas | Rubber foot set | Ens. pieds en caoutchouc | 2149039 |
| 10 | C. barra soldadura | Sealing beam set | Ens. barre de soudure | 2149102 |
| 11 | C. juntas-retenes bomba 6 m3 | Seals set pump 6 m3 | Ens. joints pompe 6 m3 | 2149032 |
| 12 | C. paletas bomba 6 m3 | Rotor vanes set pump 6 m3 | Ailettes pompe 6 m3 | 2149137 |
| 13a | Condensador bomba 230V | Pump condenser 230V | Condensateur pompe 230V | 2149121 |
| 13b | Condensador bomba 120V | Pump condenser 120V | Condensateur pompe 120V | 2000570 |
| 14 | Filtro escape bomba 3/6 m3 | Filter pump-out 3/6 m3 | Filtre échappement pompe 3/6 m3 | 2149138 |
| 15 | Junta cierre | Lid gasket | Joint calage cloche | 2141413 |
| 16 | C. plancha relleno | Insert plate set | Ens. plaque de niveau | 2141431 |
| 17 | Muelle tapa | Spring cover lock | Ressort cloche | 2149148 |
| 18 | Varilla de cierre | Locking rod | Barrette de maintien cloche | 2141472 |
| 19 | Manguera con enchufe | Cord and plug set | Ens. câble et prise | 2141578 |
| 20 | C. válvula anti-retorno | Non return valve set | Ens. valve anti-retour | 2149120 |
| 21a | Transformador soldadura 230V | Seal transformer 230V | Transformateur soudure 230V | 2141530 |
| 21b | Transformador soldadura 120V | Seal transformer 120V | Transformateur soudure 120V | 2141531 |
| 21c | Transformador de maniobra | Operation transformer | Transformateur commande | 2140876 |
| 22 | Codo 90 G 1/4 | 90 G 1/4 elbow | Coude 90 G 1/4 | 2141426 |
| 23 | Microrruptor | Microswitch | Microrrupteur | 2140540 |
| 24 | Codo 90 G 1/8 | 90 G 1/8 elbow | Coude 90 G 1/8 | 2140261 |
| 25a | Bomba vacío 6 m3 230V | Vacuum pump 6 m3 230V | Pompe à vide 6 m3 230V | 2141463 |
| 25b | Bomba vacío 6 m3 120V | Vacuum pump 6 m3 120V | Pompe à vide 6 m3 120V | 2141464 |
| 26 | C. pistón de sellado | Sealing cylinder set | Ens. cylindre de soudure | 2149112 |
| 27 | C. vacuómetro | Vacuometre set | Ens. sous-videmetre | 2149118 |
| 28 | Interruptor negro | Black switch | Interrupteur noir | 2140282 |
| 29 | C. bisagras | Hinge-joint set | Ens. charnières | 2149146 |
| 30 | C. campana | Cover set | Ens. cloche | 2149149 |
| 31 | Bidón de aceite | Oil container | Bidon d'huile | 2149103 |
| 32 | Banda adhesiva soldadura | Seal beam tape | Téflon de soudure | 2149101 |
| 33 | Almohadilla | Silicon pad | Coussin en silicone | 2141377 |
| 34a | Teclado | Keyboard | Clavier | 2140032 |
| 34b | C. placa electro. V-201/253 | V-201/253 electronic board set | Ens. plaque électronique V-201/253 | 2140035 |
| 35 | C. taco goma | Rubber slab set | Ens. taquet caoutchouc | 2002916 |
| 36 | Tapa trasera | Back panel | Panneau arrière | 2141517 |
| 37 | C. envolvente + tapa aceite | Body set + oil cap | Ens. carrocerie + huile couvercle | 2149268 |
| 38 | C. base | Base set | Ens. embase | 2141469 |



Nota: Todas estas especificaciones están sujetas a cambio sin previo aviso, debido a la permanente mejora del producto.
 Note: These specifications are subject to change without prior notice due to continuous product improvement.
 Note: Toutes ces spécifications peuvent être modifiées sans préavis dû à une permanente amélioration du produit.