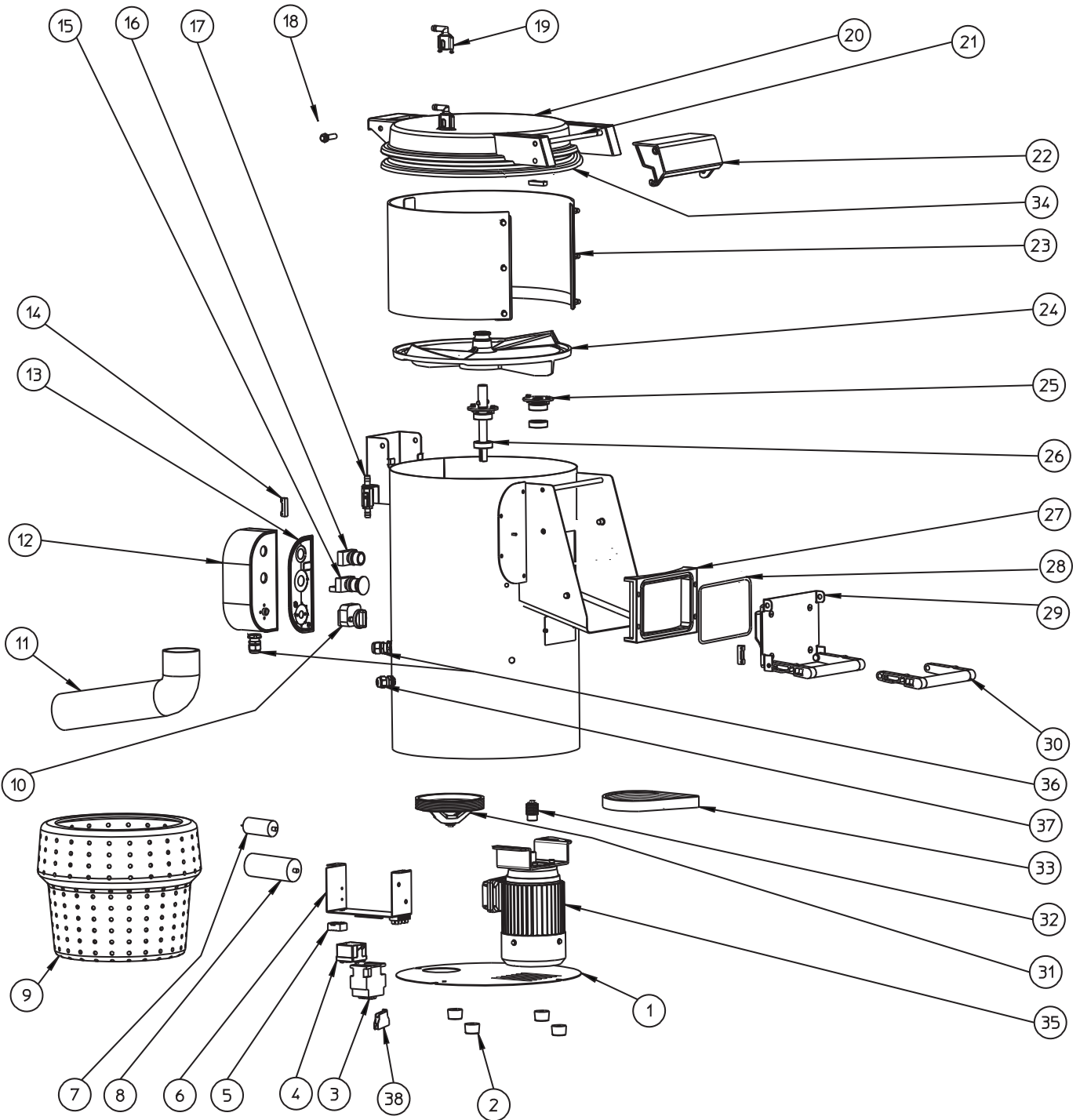


**PELADORAS DE PATATAS  
PELADORA-ESCURRIDORA  
PI-10 / PI-18 / PES-18**

**POTATO PEELERS  
PEELER & SALAD DRYER  
PI-10 / PI-18 / PES-18**

**ÉPLUCHEUSES  
ÉPLUCHEUSE-ESSOREUSE  
PI-10 / PI-18 / PES-18**

N.	Denominación	Description	Dénomination	Cod.
1	Tapa inferior	Lid (bottom)	Couvercle inférieur (Ens.)	2001233
2	Patatas (conj.)	Feet set	Pieds (Ens.)	2009229
3a	Contactador B16-4000 110 V (120V/60Hz)	Contactador B16-4000 110 V (120V/60Hz)	Contacteur B16-4000 110 V (120V/60Hz)	2600125
3b	Contactador A9-4000 220-230V/50	Contactador A9-4000 220-230v/50	Contacteur A9-4000 220-230v/50	2600123
4a	Relé arranque RVA 4M3D 230V/50Hz	Relay (starting) RVA 4M3D 230V/50Hz	Relais marche RVA 4M3D 230V/50Hz	2052256
4b	Relé arranque RVA 8AR3D 220V/60Hz	Relay (starting) RVA 8AR3D 220V/60Hz	Relais marche RVA 8AR3D 220V/60Hz	2004079
4c	Relé arranque RVA 9AC3D 120V/60Hz	Relay (starting) RVA 9AC3D 120V/60Hz	Relais marche RVA 9AC3D 120V/60Hz	2004078
5a	Regleta conexión 3~	Terminal strip 3ph	Réglette de connexion III	2001245
5b	Regleta conexión II	Terminal strip 1ph	Réglette de connexion II	2001237
6	Soporte material electrico PI	Electric Equipment support PI	Support materiel électrique	2001713
7a	Condensador 14uf 450V II (220-230V/50-60Hz)	Capacitor 14uf 450V II(220-230V/50-60Hz)	Condensateur 14uf 450v II(220-230V/50-60Hz)	2003779
7b	Cond. permanente 40MF/450V (120V/60Hz)	Capacitor (perm.) 40MF/450V (120V/60Hz)	Cond. permanent 40MF/450V (120V/60Hz)	2050591
8a	Cond.60 MF 450V II (220-230V/50-60Hz)	Capacitor 60 MF 450V II (220-230V/50-60Hz)	Cond. 60 MF 450V II (220-230V/50-60Hz)	2002412
8b	Cond. arranque 215-260 MF/250V (120V/60Hz)	Capacitor (start)215-260 MF/250V (120V/60Hz)	Cond. démarrage 215-260 MF/250V(120V/60Hz)	2050597
9	Cesto plástico PES-18	Basket set (plastic) PES-18	Panier PES-18	2001316
10	Temporizador (conj.)	Timer set	Minuterie (Ens.)	2009211
11	Codo desagüe PI-10/18	Drain elbow PI-10/18	Coude vidange PI-10/18	2001260
12	Caja de mandos PI-10/18 (conj.)	Control box set PI-10/18	Boîtier de commande PI-10/18 (Ens.)	2009407
13	Placa adhesiva mandos PI-10/18/30	Adhesive control plate PI-10/18/30	Plaque adh. commandes PI-10/18/30	2001285
14	Contacto cierre imán (conj.)	Magnet lock set	Fermeture aiman (Ens.)	2009205
15	Pulsador compacto rojo sal 1NC	Button (red, compact)	Poussoir rouge compact	2500493
16	Pulsador arranque xb2 ba	Button (start) xb2 ba	Poussoir marcha xb2 ba	2500635
17	Entrada de agua (conj.)	Water inlet set	Entree d'eau (Ens.)	2009228
18	Casquillo bisagra (conj.)	Joint washer set (hinge)	Bague charniere (Ens.)	2009203
19	Antirretorno peladora (conj.)	Non-return air-break set (peeler)	Anti-retour éplucheuse (Ens.)	2009236
20	Tapa PI-10/18/30 (conj.)	Cover set PI-10/18/30	Couvercle PI-10/18/30 (Ens.)	2009240
21	Eje cierre tapa (conj.)	Shaft set (lid lock)	Axe fermeture couvercle (Ens.)	2009226
22	Cierre tapa (conj.)	Lock set (lid)	Poignée verrouillage couvercle	2009204
23a	Abrasivo lateral PI-10 (conj.)	Side abrasive set PI-10	Abrasif lateral PI-10 (Ens.)	2009233
23b	Abrasivo lateral PI-18 (conj.)	Side abrasive set PI-18	Abrasif lateral PI-18 (Ens.)	2009234
24	Plato giratorio PI-10/18 (conj.)	Turntable set PI-10/18	Plateau tournant PI-10/18 (Ens.)	2001417
25	Tapa retén PI-10/18 (conj.)	Catch lid set PI-10/18	Roulement joint (axe plateau) (Ens.)	2009405
26	Eje (conj.)	Shaft set PI-10/18	Axe PI-10/18 (Ens.)	2009406
27	Marco cierre PI-10/18	Lock frame PI-10/18	Cadre fermeture PI-10/18	2001228
28	Junta de labio	Lip gasket	Joint de lèvre	2000081
29a	Puerta PI-10 (conj.)	Door set PI-10	Porte PI-10 (Ens.)	2009230
29b	Puerta PI-18 (conj.)	Door set PI-18	Porte PI-18 (Ens.)	2009235
30	Tirador (conj.)	Puller set (door)	Poignée porte (Ens.)	2009232
31	Polea receptora PI-10/18	Reception pulley PI-10/18	Poulie réceptrice PI-10/18	2001703
32	Polea motriz PI-10/18	Motor pulley PI-10/18	Poulie moteur PI-10/18	2001704
33a	Correa 50 Hz	Belt 50 Hz	Courroie 50 Hz	2001719
33b	Correa 60 Hz	Belt 60 Hz	Courroie 60 Hz	2001720
34	Perfil cierre tapa	Profile (lid lock)	Joint fermeture couvercle	2001323
35a	Motor PI-10/18 230-400/50/3 (conj.)	Motor set PI-10/18 230-400/50/3	Moteur PI-10/18 230-400/50/3 (Ens.)	2009400
35b	Motor PI-10/18 230/50/1 (conj.)	Motor set PI-10/18 230/50/1	Moteur PI-10/18 230/50/1 (Ens.)	2009401
35c	Motor PI-10/18 220-380/60/3 (conj.)	Motor set PI-10/18 220-380/60/3	Moteur PI-10/18 220-380/60/3 (Ens.)	2009402
35d	Motor PI-10/18 220/60/1 (conj.)	Motor set PI-10/18 220/60/1	Moteur PI-10/18 220/60/1 (Ens.)	2009403
35e	Motor PI-10/18 115/60/1 (conj.)	Motor set PI-10/18 115/60/1	Moteur PI-10/18 115/60/1 (Ens.)	2009404
36	Prensaestopas tipo gadi pg13,5	Stuffing box PG13,5	Presse-étoupes PG13,5	2313453
37	Prensaestopas M-16x1,5 (5a10)	Stuffing box M16x438	Presse-étoupes M16X1,5 (5a10)	2052260
38	Bloque contactos aux. (NA)	Bloc CA	Bloc contacts aux. (na)	2311765



Nota: Todas estas especificaciones están sujetas a cambio sin previo aviso, debido a la permanente mejora del producto.  
 Note: These specifications are subject to change without prior notice due to continuous product improvement.  
 Note: Toutes ces spécifications peuvent être modifiées sans préavis dû à une permanente amélioration du produit.