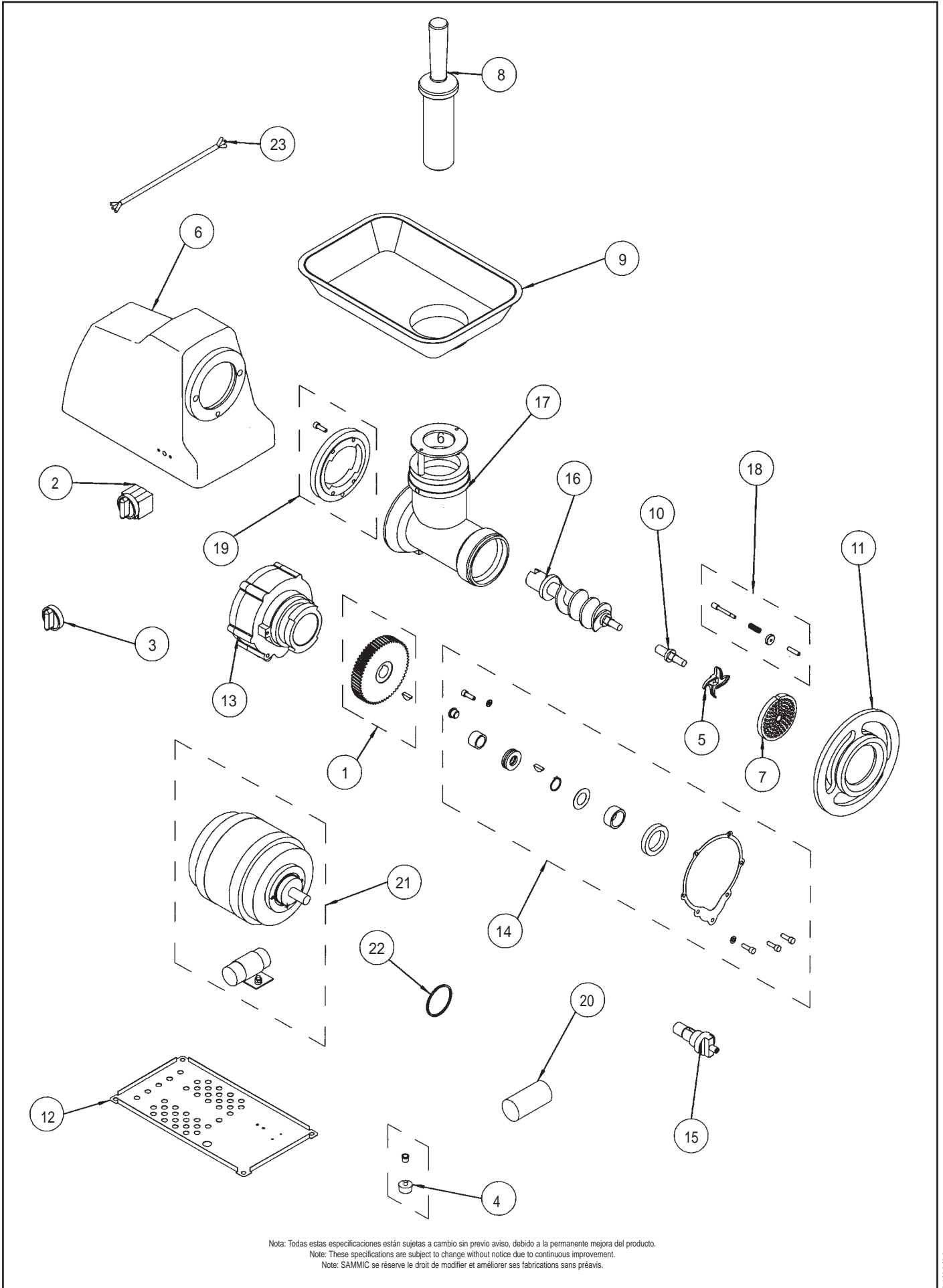


**PICADORA DE CARNE  
PC-22 / PC-32**

**ELECTRICAL MEAT MINCER  
PC-22 / PC-32**

**HACHOIR À VIANDE  
PC-22 / PC-32**

N.	Denominación	Description	Dénomination	Cod.
1	Conjunto engranaje	Gear set	Ensemble engrenage	2059103
2	Conjunto interruptor	Main switch set	Ensemble interrupteur	2059101
3	Conjunto maneta gris	Grey knob set	Ensemble bouton de commande gris	2309021
4	Conjunto tacos	Rubber foot set	Ensemble pieds caoutchouc	2059100
5a	Cuchilla PC-22	Cutter knife PC-22	Ensemble couteau-hélice PC-22	2051015
5b	Cuchilla PC-32	Cutter knife PC-32	Ensemble couteau-hélice PC-32	2052015
6	Cuerpo picadora	Body	Corps hachoir	2051002
7a	Placa corte PC-22 (Ø3 mm)	Mesh plate PC-22 (Ø3 mm)	Plaque perforée PC-22 (Ø3 mm)	2051051
7b	Placa corte PC-32 (Ø3 mm)	Mesh plate PC-32 (Ø3 mm)	Plaque perforée PC-32 (Ø3 mm)	2052051
7c	Placa corte PC-22 (Ø4.5 mm)	Mesh plate PC-22 (Ø4.5 mm)	Plaque perforée PC-22 (Ø4.5 mm)	2051014
7d	Placa corte PC-32 (Ø4.5 mm)	Mesh plate PC-32 (Ø4.5 mm)	Plaque perforée PC-32 (Ø4.5 mm)	2052014
7e	Placa corte PC-22 (Ø6 mm)	Mesh plate PC-22 (Ø6 mm)	Plaque perforée PC-22 (Ø6 mm)	2051052
7f	Placa corte PC-32 (Ø6 mm)	Mesh plate PC-32 (Ø6 mm)	Plaque perforée PC-32 (Ø6 mm)	2052052
7g	Placa corte PC-22 (Ø8 mm)	Mesh plate PC-22 (Ø8 mm)	Plaque perforée PC-22 (Ø8 mm)	2051053
7h	Placa corte PC-32 (Ø8 mm)	Mesh plate PC-32 (Ø8 mm)	Plaque perforée PC-32 (Ø8 mm)	2052053
7i	Placa corte PC-22 (Ø10 mm)	Mesh plate PC-22 (Ø10 mm)	Plaque perforée PC-22 (Ø10 mm)	2051054
7j	Placa corte PC-32 (Ø10 mm)	Mesh plate PC-32 (Ø10 mm)	Plaque perforée PC-32 (Ø10 mm)	2052054
7k	Placa corte PC-22 (Ø12 mm)	Mesh plate PC-22 (Ø12 mm)	Plaque perforée PC-22 (Ø12 mm)	2051055
7l	Placa corte PC-32 (Ø12 mm)	Mesh plate PC-32 (Ø12 mm)	Plaque perforée PC-32 (Ø12 mm)	2052055
8	Mazo presor	Mallet	Pilon	2051007
9	Bandeja de picadora	Hooper	Trémie	2051005
10a	Eje arrastre cuchilla PC-22	PC-22 blade pulling shaft	Axe d'entraînement couteau PC-22	2051016
10b	Eje arrastre cuchilla PC-32	PC-32 blade pulling shaft	Axe d'entraînement couteau PC-32	2052016
11a	Tuerca bloqueo PC-22	Lock nut PC-22	Écrou de serrage PC-22	2051003
11b	Tuerca bloqueo PC-32	Lock nut PC-32	Écrou de serrage PC-32	2052003
12	Base perforada	Mesh base	Panneau inférieur d'aération	2051006
13	Conjunto reductor	Reducer set	Ensemble réducteur	2059102
14	Conjunto rod. retenes juntas	Bearings, grommets, stops set	Ensemble roulements, joints, bagues	2059104
15	Eje rueda arrastre	Pulling wheel shaft	Axe entraînement	2051024
16a	Conjunto sinfín PC-22	Worm drive set PC-22	Ensemble vis sans-fin PC-22	2059105
16b	Conjunto sinfín PC-32	Worm drive set PC-32	Ensemble vis sans-fin PC-32	2059111
17a	Conjunto cabeza picadora PC-22	PC-22 grinding head set	Ensemble tête hachoir PC-22	2059106
17b	Conjunto cabeza picadora PC-32	PC-32 grinding head set	Ensemble tête hachoir PC-32	2059112
18	Conjunto fijación cabeza	Head securing set	Ensemble blocage tête hachoir	2059107
19	Conjunto aro fijación	Retaning ring set	Ensemble bague de fixation	2059108
20	Condensador	Condenser	Condensateur	2051046
21a	Motor 230/400 W III 60 Hz Pc-32	Motor three phase 230/400 60 Hz Pc-32	Moteur III 60 Hz PC-32	2052021
21b	Motor 230/380 W III 60 Hz Pc-22	Motor three phase 230/400 60 Hz Pc-22	Moteur III 60 Hz PC-22	2052020
21c	Conjunto motor monofásico 60 Hz	Motor single phase set 60 Hz	Ensemble moteur II 60 Hz	2059113
21d	Motor 230/400 III PC-32	Motor three phase 230/400 Pc-32	Moteur III PC-32	2052011
21e	Motor 230/400 III PC-22	Motor three phase 230/400 Pc-22	Moteur III PC-22	2052010
21f	Conjunto motor monofásico	Motor three phase set 60 Hz	Ensemble moteur II	2059110
22	Conjunto junta (2 unidades)	Seals set (2 units)	Ensemble joint (2 unités)	2059109
23a	Cable manguera III	Three phase cable	Câble électrique avec prise III	2051047
23b	Cable manguera II	Single phase cable	Câble électrique avec prise II	2050762



Nota: Todas estas especificaciones están sujetas a cambio sin previo aviso, debido a la permanente mejora del producto.  
 Note: These specifications are subject to change without notice due to continuous improvement.  
 Note: SAMMIC se réserve le droit de modifier et améliorer ses fabrications sans préavis.