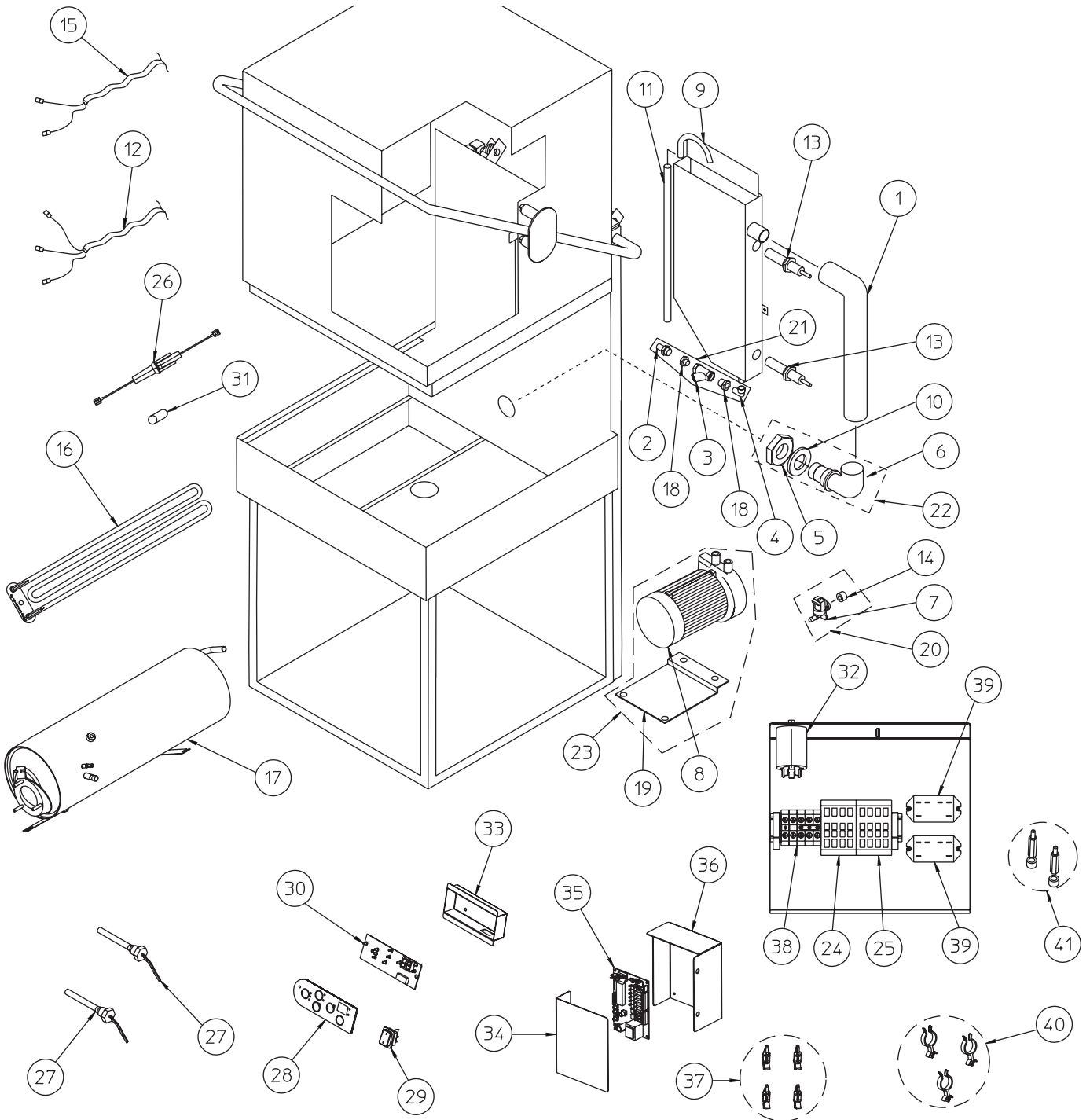


**LAVAJILLAS (suplemento)**  
**SC-1100BP - SC-1200BP**
**DISHWASHERS (supplement)**  
**SC-1100BP - SC-1200BP**
**LAVE-VAISSELLE (suplement)**  
**SC-1100BP - SC-1200BP**

N.	Denominación	Description	Dénomination	Cod.
1	Codo goma desagüe	Drain rubber elbow	Code caoutch vidange	2301655
2	Espiga 3/8	Spigot 3/8	Tube av/raccord 3/8	2001275
3	Filtro latón	Laton filter	Filtre laiton	2310380
4	Codo macho/hembra 3/8	Elbow male/female 3/8	Coude male/femelle 3/8	2001280
5	Tuerca desagüe	Drain nut	Ecrou vidange	2305180
6	Codo plástico desagüe	Drainpipe elbow	Coude d'ecoulement	8100175
7	Electroválvula	Electrovalve	Electrovanne	2304941
8	Bomba presión 230V 50Hz	Booster pump 230V 50Hz	Pompe pression 230V 50Hz	2304293
9	Break tank	Break tank	Break tank	2310695
10	Junta goma motobomba	Motorpump rubber joint	Joint caoutchouc motopompe	4301615
11	Manguera break tank	E/break tank hose	Tuyau e/breank tank	2312662
12	Cableado SC	Electronic wiring SC	Câblage electronique SC	2310779
13	Detector de nivel	Level detector	Detecteur de niveau	2310475
14	Regulador caudal	Regulator	Régulateur de debit	2310420
15	Suplemento cableado SC-BP	Wiring supplement SC-BP	Suplement câblage	2310742
16	Resistencia cuba 3000W 230V	Tank element 3000W 230V	Resistance cuve 3000W 230V	2312680
17	Calderín	Boiler	Chaudière	2310884
18	Reducción 1/2 a 3/8	Reduction 1/2 to 3/8	Reduction 1/2 3/8	2310381
19	Soporte bomba presión	Booster pump holder	Socle pompe pression	2310751
20	C. electroválvula	Electrovalve set	Ens. electrovanne	2310771
21	C. filtro bomba presión	Booster pump filter set	Ens. filtre pompe pression	2310772
22	C. codo desagüe break tank	Drain elbow set (Break tank)	Ens. coude vidange break tank	2310773
23	C. bomba presión	Booster pump set	Ens. pompe pression	2310777
24	Contactador A16-3001 230V 50 Hz	Contactador A16-3001 230V 50Hz	Contacteur A16-3001 230V 50Hz	2306242
25	Contactador A9-4000 230V 50Hz (SC-1200BP)	Contactador A9-4000 230V 50Hz (SC-1200BP)	Contacteur A9-4000 230 50Hz (SC-1200BP)	2600123
26	Portafusibles aéreo	Fuse holder	Porte-fusibles	2140280
27	Sonda temperatura	Temperature probe	Sonde temperature	2311663
28	Teclado mandos	Keyboard	Clavier de commande	2310880
29	Interruptor bipolar	Main-light switch	Interrupteur bipolaire	2310403
30	Circuito teclado SC	Electronic print SC	Circuit electronique SC	2310778
31	Fusible cerámico 10A	Ceramic fuse 10A	Fusible ceramique 10A	2141110
32	Filtro supresión interferencias	Interference filter	Filtre interférences	2310793
33	Caja placa mandos	Keyboard box	Boite tableau de commande	2310777
34	Tapa placa electrónica	Print cover	Couvercle plaque electronique	2311086
35	Placa electrónica base	Print set (base)	Plaque electronique base	2319053
36	Soporte placa electrónica	Print stand	Socle plaque electronique	2311084
37	C. separador placa electronica	Electronic print spacer set	Ens. separateur plaque electronique	2312628
38	Bornes conexión SC-1200BP	Connector SC-1200BP	Connecteur	2310796
39a	Relé potencia 230V 25A	Power relay 230V 25A	Puissance relai 230V 25A	2310410
40	C. separador cableado	Wiring separator set	Ens. separation câblage	2310886
41	C. separador teclado	Keyboard separator set	Ens. séparation clavier	2311947

SC-1100BP - SC-1200BP - suplemento



Nota: Todas estas especificaciones están sujetas a cambio sin previo aviso, debido a la permanente mejora del producto.  
 Note: These specifications are subject to change without prior notice due to continuous product improvement.  
 Note: Toutes ces spécifications peuvent être modifiées sans préavis dû à une permanente amélioration du produit.