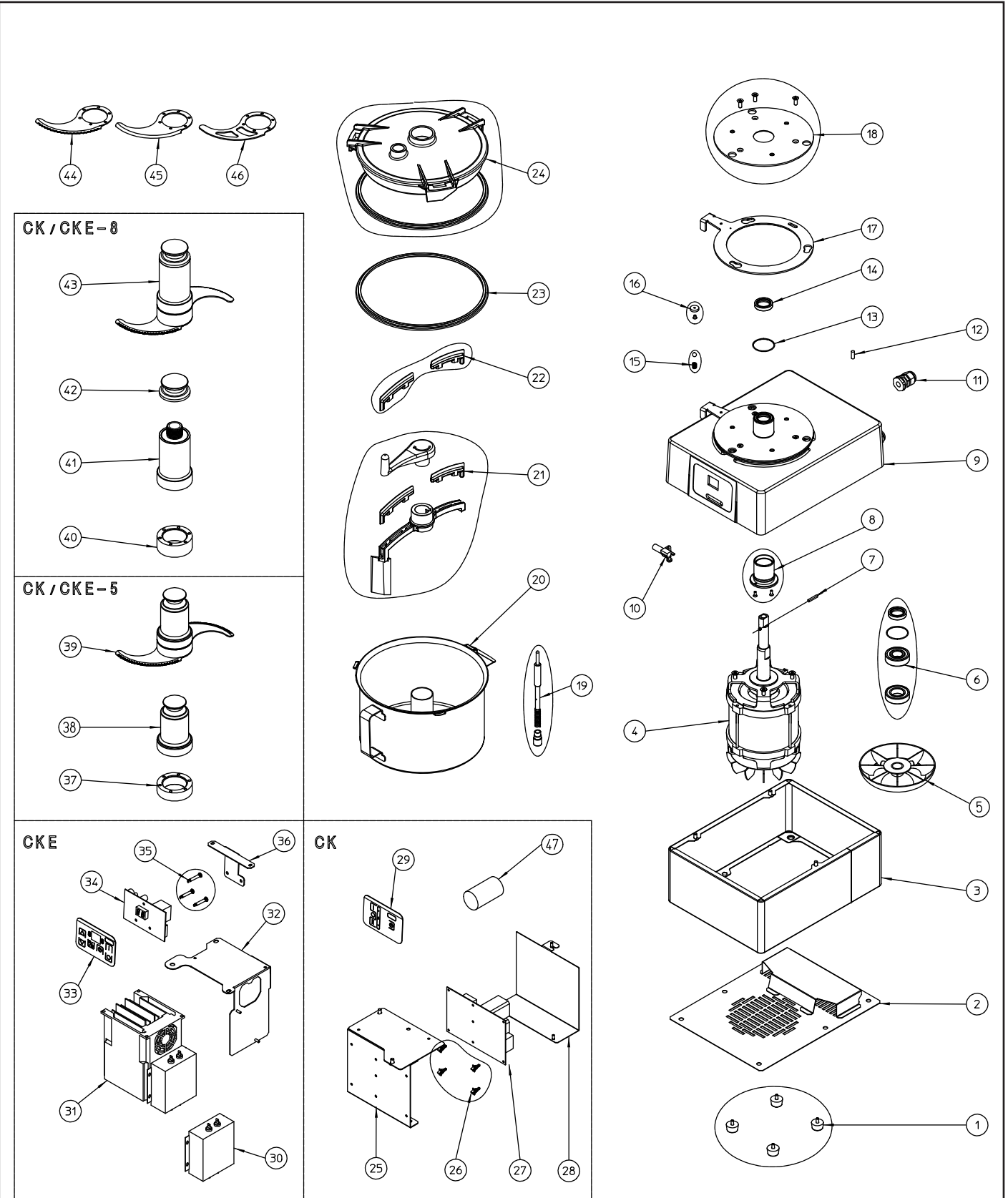


**CUTTERS -EMULSIONADORES
CK-5/8 - CKE-5/8**
**CUTTERS -EMULSIFYERS
CK-5/8 - CKE-5/8**
**CUTTER -EMULSIONNEURS
CK-5/8 - CKE-5/8**

N.	Denominación	Description	Dénomination	Cod.
1	Patatas (conj.)	Feet set	Pieds (Ens.)	2052747
2	Base (conj.)	Base set	Base (Ens.)	2053093
3	Envoltente+tornillos (conj.)	Body + screws	Châssis + vis	2059372
4a	Motor CKE-8	Motor set CKE-8	Moteur CKE-8	2059346
4b	Motor CKE-5	Motor set CKE-5	Moteur CKE-5	2059458
4c	Motor CKE-5 220/60/3	Motor set CKE-5 220/60/3	Moteur CKE-5 220/60/3	2059496
4d	Motor CKE-8 400/50/3	Motor set CKE-8 400/50/3	Moteur CKE-8 400/50/3	2059498
4e	Motor CKE-8 220/60/3	Motor set CKE-8 220/60/3	Moteur CKE-8 220/60/3	2059500
4f	Motor CKE-5 400/50/3	Motor set CKE-5 400/50/3	Moteur CKE-5 400/50/3	2059456
5	Ventilador motor (conj.)	Motor fan set	Moteur ventilateur	2059502
6	Rodamiento + retén + junta (conj.)	Bearing + retainer + gasket set	Roulement + bloquer + joint (Ens.)	2059504
7	Pasadores eje (conj.)	Shaft bolts set	Goupilles axe (Ens.)	2019077
8	Guía accesorios (conj.)	Attachment guide	Guide accessoires (Ens.)	2059340
9	Base bloque motor CK/CKE	Base motor unit set CK/CKE	Base bloc moeteur CK/CKE (Ens.)	2059452
10	C.detector magnético vertical	Vertical magnetic detector	Détecteur magnétique vertical	2059306
11	Prensaestopas tipo gadi PG13,5	Stuffing box PG13,5	Presse-étoupes PG13,5	2059118
12	Pasador	Pin	Goupille	2059468
13	Junta tórica (conj.)	Seal o ring set	Joint torique (Ens.)	2059466
14	Reten 25X35X7 MAS (conj.)	Retainer set 25X35X7 MAS	Joint étanchéité 25X35X7 MAS (Ens.)	2059423
15	Muelle tope (conj.)	Spring limit set	Ens.ressort butee	2059339
16	Iman con protector (conj.)	Magnet set with protector	Aimant avec protecteur (Ens.)	2059338
17	Bayoneta (conj.)	Bayonet set	Baïonette (Ens.)	2059337
18	Tapa bayoneta CK-301 (conj.)	Bayonet cover set CK-301	Couvercle baïonette CK-301 (Ens.)	2059347
19a	Eje seguridad cutter CK/E-5 (conj.)	Security axis set cutter CK/E-5	Axe sécurité CK/E-5 (Ens.)	2059344
19b	Eje de seguridad CK/E-8 (conj.)	Security axis set cutter CK/E-8	Axe sécurité CK/E-8 (Ens.)	2059454
20a	Olla CK-301/401-CK/E-5 (conj.)	Kettle set CK-301/401-CK/E-5	Marmite CK-301/401-CK/E-5 (Ens.)	2059418
20b	Olla CK/E-8	Bowl CK/E-8 (set)	Cuve CK/E-8 (Ens.)	2059460
21a	Revolvedor cut-mix 5	Cut-mix 5 stirrer crank	Manivelle agitateur cut-mix 5	2059417
21b	Revolvedor cut-mix 8	cut-mix 8 stirrer crank	Manivelle agitateur cut-mix 8	2053960
22	Rascador tapa (conj.)	Scraper cover set	Grattoir couvercle (Ens.)	2059428
23	Junta cierre tapa (conj.)	Cover lock gasket set	Joint fermeture couvercle (Ens.)	2059424
24	Tapa olla (conj.)	Pot cover set	Couvercle pot (Ens.)	2059345
25	Soporte eléctrico 2V	Electric holder 2V	Support électrique	2059464
26	Separador placa electrónica (conj.)	Electronic print spacer set	Séparateur plaque électronique (Ens.)	2059308
27	Placa electrónica 2V	Print set 2V	Plaque électronique 2V	2059506
28	Protector placa electrónica 2V	Electronic print protector 2V	Plaque électronique protecteur 2V	2059560
29	Teclado CK 2V	Keyboard set CK 2V	Clavier CK 2V	2059512
30a	Filtro EMC	EMC filter	Filtre EMC	2053226
30b	Filtro 120V +soporte	120V filter + holder	Filtre 120V + support	2059443
31a	Variador/filtro CK-301/401-CKE-8 (conj.)	Variator/filter set CK-301/401-CKE-8	Variateur/filtre CK-301/401-CKE-8 (Ens.)	2059334
31b	Variador filtro 120V (conj.)	Variator/filter set 120V	Variateur/filtre 120V (Ens.)	2059425
31c	Variador/filtro CKE-5	Variator/filter set CKE-5	Variateur/filtre CKE-5 (Ens.)	2059448
32	Chapa soporte variador (Conj.)	Support variator sheet set	Panneau soutien variateur (Ens.)	2053023
33	Teclado CK-301/401-CKE-5/8 (conj.)	Keyboard set CK-301/401-CKE-5/8	Clavier CK-301/401-CKE-5/8 (Ens.)	2059421
34	Placa mando CK/BE (Conj.)	Control board set CK/BE	Plaque command CK/BE (Ens.)	2059422
35	Prensaestopas 16x1,5 taladrado	Spacer control board set CK301	Espacement plaque command CK301 (Ens.)	2059341
36	Soporte placa CKE-5/8	CKE-5/8 Plate support	Suport plaque CKE-5/8	2059444
37	Separador cuchilla 5	Blade 5 spacer set	Séparateur couteau 5 (Ens.)	2059474
38	Soporte cuchilla 5	Blade 5 holder set	Support couteau 5 (Ens.)	2059470
39a	Rotor con cuchillas microdentadas CK/E5	Hub with toothed blades CK/E5	Rotor à couteaux crantés CK/E5	2053091
39b	Rotor con cuchillas perforadas CK/E5	Hub with perforated blades CK/E5	Rotor à couteaux perforés CK/E5	2053063
39c	Rotor con cuchillas lisas CK301/401-CK/E5	Hub with flat blades CK301/401-CK/E5	Rotor à couteaux lisses CK/E5	2053058
40	Separador cuchilla 8	Blade 8 spacer set	Séparateur couteau 8 (Ens.)	2059476
41	Soporte cuchilla 8	Blade 8 holder set	Support couteau 8 (Ens.)	2059472
42	Tapa CK/E-8 (conj.)	Ck/E-8 lid set	Couvercle CK/E-8 (Ens.)	2059494
43a	Rotor cuchillas microdentadas CK/E-8	Hub toothed blades CK/E-8	Rotor à lames micro-dentées CK/E-8	2053930
43b	Rotor cuchillas perforadas CK/E-8	Hub perforated blades CK/E-8	Rotor à lames perforés CK/E-8	2053940
43c	Rotor cuchillas lisas CK/E-8	Hub flat blades CK/E-8	Rotor à lames lisses CK/E-8	2053935
44a	Cuchilla inferior microdentada (conj.)	Toothed lower blade set	Couteau inferieur cranté (Ens.)	2059484
44b	Cuchilla superior microdentada CK/E-8 (conj.)	Toothed upper blade CK/E-8 set	Couteau superieur cranté CK/E-8 (Ens.)	2059488
44c	Cuchilla superior microdentada CK/E-5 (conj.)	Toothed upper blade CK/E-5 set	Couteau superieur cranté CK/E-5 (Ens.)	2059486
45a	Cuchilla inferior lisa (conj.)	Flat lower blade set	Couteau inferieur lisse (Ens.)	2059478
45b	Cuchilla superior lisa CK/E-5 (conj.)	Flat upper blade CK/E-5 set	Couteau superieur lisse CK/E-5 (Ens.)	2059480
45c	Cuchilla superior lisa CK/E-8 (conj.)	Flat upper blade CK/E-8 set	Couteau superieur lisse CK/E-8 (Ens.)	2059482
46a	Cuchilla inferior perforada (conj.)	Perforated lower blade set	Couteau inferieur perforé (Ens.)	2059490
46b	Cuchilla superior perforada (conj.)	Perforated upper blade set	Couteau superieur perforé (Ens.)	2059492
47	Condensador arranque 216-260uF	Capacitor (start) 216-260uf	Condensateur démarrage 216-260uf	2050597

CK-5/8 - CKE-5/8



Nota: Todas estas especificaciones están sujetas a cambio sin previo aviso, debido a la permanente mejora del producto.
 Note: These specifications are subject to change without prior notice due to continuous product improvement.
 Note: Toutes ces spécifications peuvent être modifiées sans préavis dû à une permanente amélioration du produit.