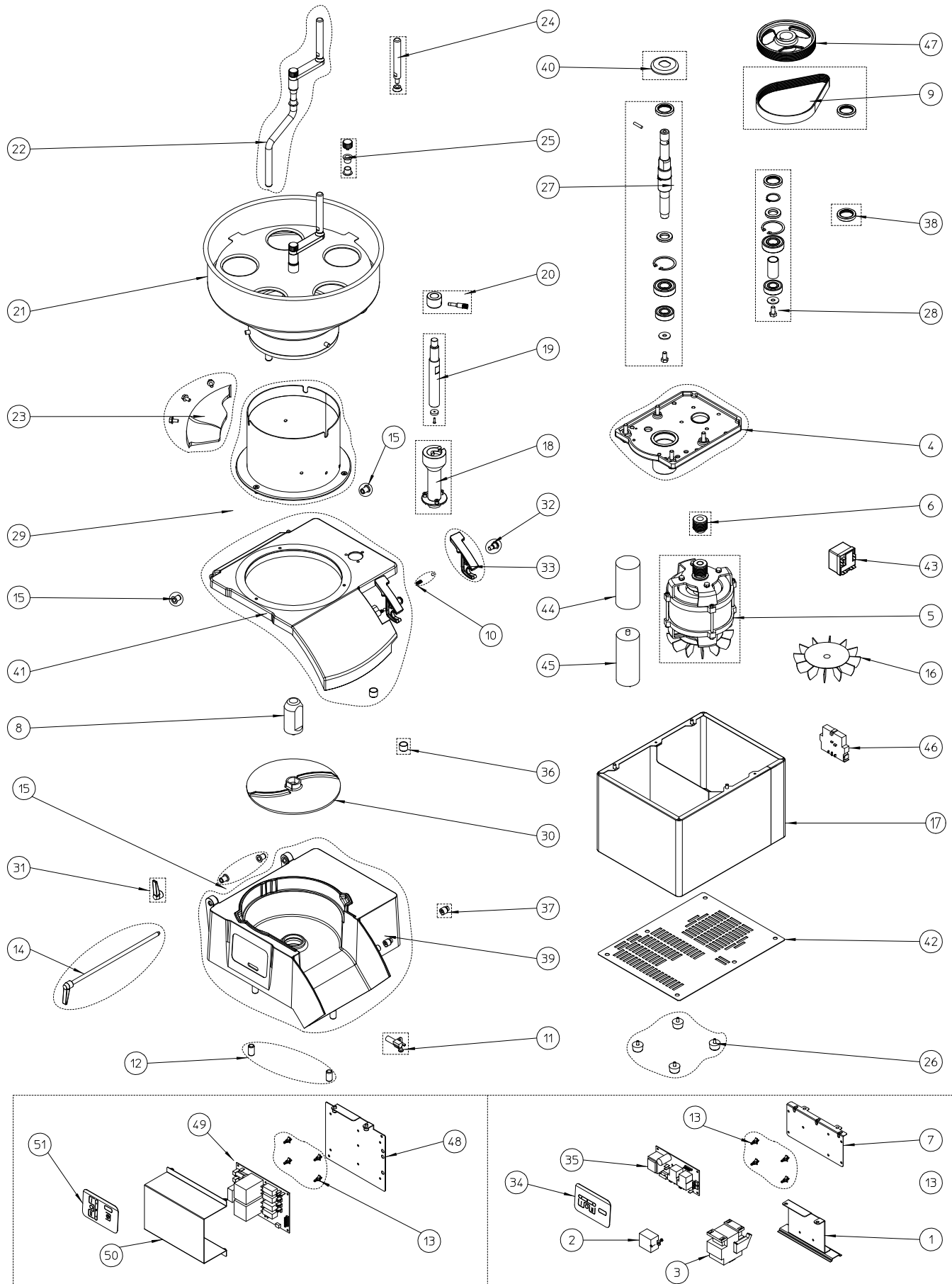


**CORTADORAS DE HORTALIZAS
CA-601**
**VEGETABLE PREPARATION
MACHINES CA-601**
**COUPE-LÉGUMES
CA-601**

N.	Denominación	Description	Dénomination	Cod.
1	Chapa soporte contac. CA-601 (conj.)	Contactora holder sheet CA-601	Support contacteur CA-601 (Ens.)	2059434
2	Regleta conex. clip trif. (conj.)	Connection strip 3~	Bande de connexion 3~ (Ens.)	2059433
3	Contactora A9-3001 230/50 (conj.)	Contactora set A9-3001 230/50	Contacteur A9-3001 230/50 (Ens.)	2059435
4	Soporte motor CA-601 (conj.)	Motor holder CA-601	Support moteur CA-601 (Ens.)	2059432
5a	Motor CA-301/401 115/60/1 USA (conj.)	Motor set ca301/401 115/60/1 USA	Moteur CA-301/401 115/60/1 USA (Ens.)	2059363
5b	Motor CA-601 400/50/3 2v (conj.)	Motor set CA-601 400/50/3 2v	Moteur CA-601 400/50/3 2v (Ens.)	2059431
5c	Motor CA-601 220/60/2 2v (conj.)	Motor set CA-601 220/60/2 2v	Moteur CA-601 220/60/2 2v (Ens.)	2059436
6a	Polea motor 50hz (conj.)	Driving pulley set 50hz	Poulie motrice 50Hz (Ens.)	2059320
6b	Polea motor 60hz (conj.)	Driving pulley set 60hz	Poulie motrice 60Hz (Ens.)	2059367
7	Soporte placa electrónica	Electronic print holder	Support plaque électronique	2052916
8	Revolvedor CA-601 (conj.)	Scraper set CA-601	Racleur CA-601 (Ens.)	2053468
9	Correa + retén (conj.)	Belt + retainer set	Courroie + joint (Ens.)	2059359
10	Muelle cierre (conj.)	Lock spring set	Ressort fermeture (Ens.)	2059304
11	Detector magnético vertical (conj.)	Vertical magnetic detector	Détecteur magnétique vertical (Ens.)	2059306
12	Casquillo guía CA-301/401 (conj.)	Guide socket CA-301/401	Bague guide CA-301/401 (Ens.)	2059307
13	Separador placa electrónica (conj.)	Electronic print spacer set	Séparateur plaque électronique (Ens.)	2059308
14	Eje bisagra CA-301/401 (conj.)	Hinge shaft CA-301/401	Axe charnière CA-301/401 (Ens.)	2059309
15	Casquillo tapa-entrada (conj.)	Cover - inlet socket	Bague couvercle-entrée (Ens.)	2059316
16	Ventilador motor CA-301/401	Motor fan CA-301/401	Ventilateur moteur CA-301/401	2059322
17	Envolvente + tornillo (conj.)	Body + screws set	Châssis + vis (Ens.)	2059370
18	Guía soporte magnético CA-601	Magnetic support guide CA-601	Guide support magnétique CA-601	2059377
19	Eje porta iman CA-601 (conj.)	Magnet holder shaft CA-601	Axe support aimant CA-601 (Ens.)	2059378
20	Cierre giratorio CA-601 (Conj.)	Turning lock set CA-601	Fermeture pivotant CA-601 (Ens.)	2059379
21	Tolva inox CA-601 (Conj.)	Hopper CA-601	Trémie CA-601 (Ens.)	2059380
22	Eje revolvedor CA-601	Scraper shaft CA-601	Axe racleur CA-601	2059381
23	Hélice boca automática CA-601	Automatic inlet spiral CA-601	Hélice bouche automatique CA-601	2059382
24	Maneta revolvedor CA-601	Scraper knob set CA-601	Manette racleur CA-601 (Ens.)	2059383
25	Casquillo revolvedor CA-601 (conj.)	Scraper socket CA-601	Bague racleur CA-601 (Ens.)	2059384
26	Patatas (conj.)	Feet set	Pieds (Ens.)	2052747
27	Eje CA-401 (conj.)	Shaft CA-401	Axe CA-401 (Ens.)	2059325
28	Rodamientos eje CA-301 (conj.)	Shaft bearing set CA-301	Roulements axe CA-301 (Ens.)	2059312
29	Boca automática CA-601 (conj.)	Automatic inlet set CA-601	Bouche automatique CA-601 (Ens.)	2059388
30	Expulsor (conj.)	Ejecting disc set	Plateau éjecteur (Ens.)	2059389
31	Maneta bisagra (conj.)	Hinge knob set	Manette charnière (Ens.)	2059394
32	Tornillo cierre CA-301/401 (conj.)	Lock screw set CA-301/401	Vis fermeture CA-301/401 (Ens.)	2059395
33	Cierre CA-301 (conj.)	Lock set CA-301/401	Fermeture CA-301/401 (Ens.)	2059396
34a	Teclado CA 2v (conj.) <06/2013	Keyboard set CA (2 speed) <06/2013	Clavier CA (2 vitesses) (Ens.) <06/2013	2059437
34b	Teclado CA 1v (conj.)	Keyboard set CA (1 speed)	Clavier CA (1 vitesse) (Ens.)	2059397
35a	Placa electrónica CA 120v / 1~	Print CA 120v / 1~	Plaque électronique CA 120V / 1~	2059399
35b	Placa electrónica CA 1~	Print CA 1~	Plaque électronique CA 1~	2059400
37	Eje cierre (conj.)	Lock shaft set	Axe fermeture CA-401 (Ens.)	2059403
38	Reten 28-40-7 CA-301/401 (conj.)	Retainer set 28-40-7 CA-301/401	Joint étanchéité 28-40-7 CA-301/401 (Ens.)	2059404
39	Tapa CA-601 (conj.)	Cover set CA-601	Couvercle CA-601 (Ens.)	2059438
40	Chapa protector retén CA-301/401 (conj.)	Retainer protection sheet CA-301/401	Panneau protection joint CA-301/401 (Ens.)	2059411
41	Entrada cabezal automático	Automatic hopper inlet	Entrée bouche automatique	2059414
42	Base CA-301/401	Base CA-301/401	Base CA-301/401	2052954
43	Rele arranque rva 9ac3d (conj.)	Starting relay set rva 9ac3d	Relais marche RVA 9AC3D (Ens.)	2004078
44	Cond.arranque 216-260uf/250v	Start capacitor 216-260uf/250v	Condensateur démarrage 216-260uF/250V	2050597
45	Condensador 60 uf 400v ul	Capacitor 60 uf 400v ul	Condensateur 60 uF 400V UL	2000988
46	Contacto aux. lateral A9-A16	Auxiliar side contact A9-A16	Contact auxiliaire latéral A9-A16	2053403
47a	Polea receptora 50hz (conj.)	Driven pulley set 50hz	Poulie réceptrice 50Hz (Ens.)	2059303
47b	Polea receptora 60hz (conj.)	Driven pulley set 60hz	Poulie réceptrice 60Hz (Ens.)	2059360
48	Soporte placa electrónica 2 Vel	Electronic print holder 2 speed	Support plaque électronique 2 vitesses	2059510
49	Placa electrónica 2 Vel	Electronic print 2 speed	Plaque électronique 2 vitesses	2059506
50	Protector placa electrónica 2 Vel	Electronic print protector 2 speed	Protecteur plaque électronique 2 vitesses	2059508
51	Teclado 2 Vel >06/2013	Keyboard 2 speed >06/2013	Clavier 2 vitesses >06/2013	2059509

CA-601



Nota: Todas estas especificaciones están sujetas a cambio sin previo aviso, debido a la permanente mejora del producto.
 Note: These specifications are subject to change without prior notice due to continuous product improvement.
 Note: Toutes ces spécifications peuvent être modifiées sans préavis dû à une permanente amélioration du produit.